



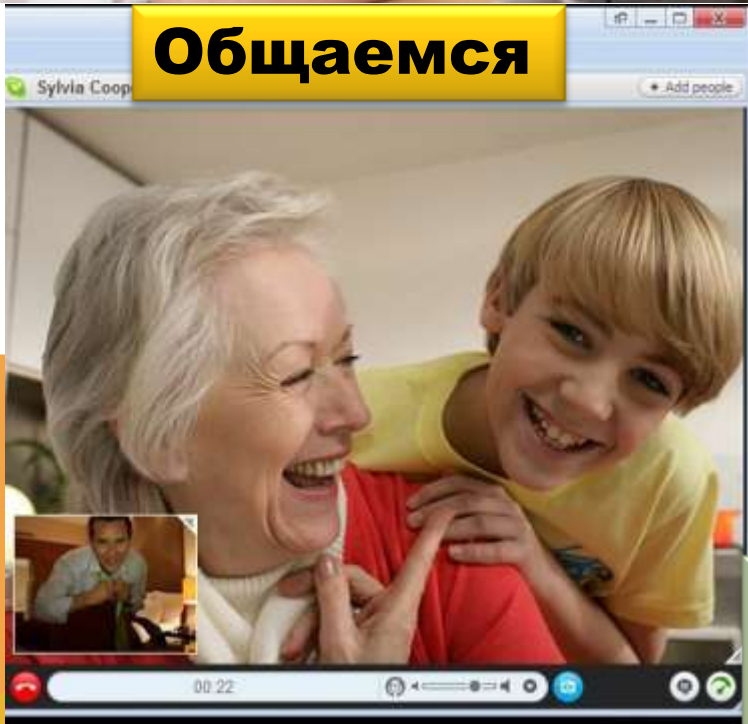
**Учимся**



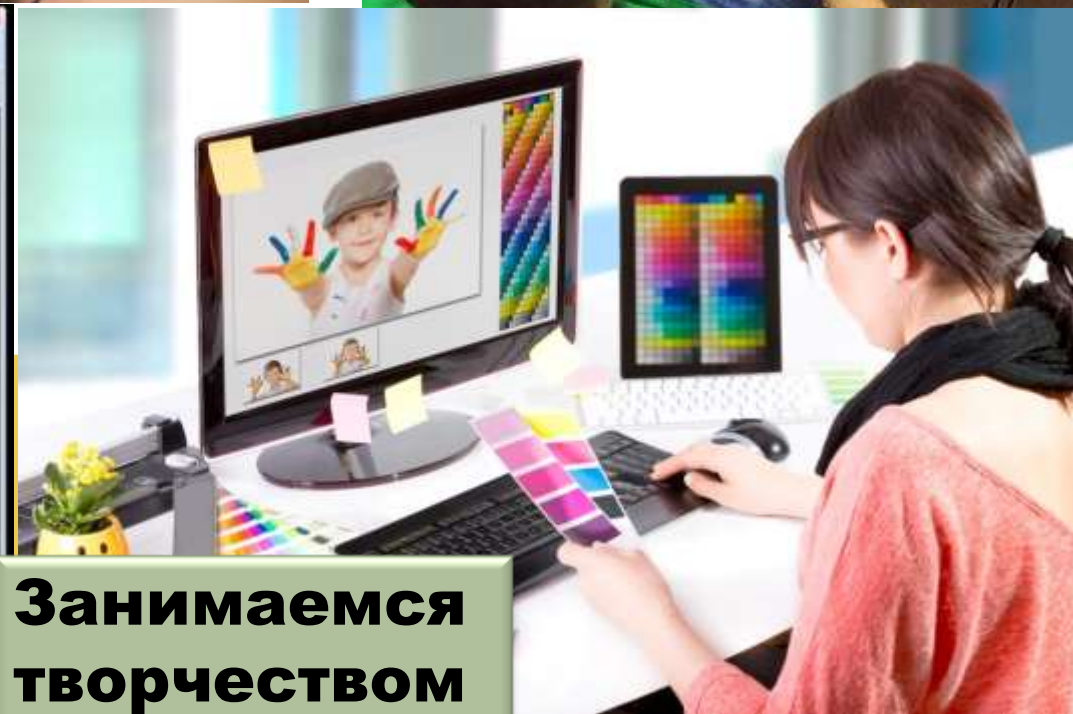
**Играем**



**Общаемся**



**Занимаемся  
творчеством**



# УГРОЗЫ В ИНТЕРНЕТЕ



# НЕ РАЗМЕЩАЙТЕ ПЕРСОНАЛЬНУЮ ИНФОРМАЦИЮ



# НИКНЕЙМ И АВАТАР



ТотСамый



КТО Я?



ХуЛиGaN



ЧОКНУТАЯ  
КАРАМЕЛЬКА

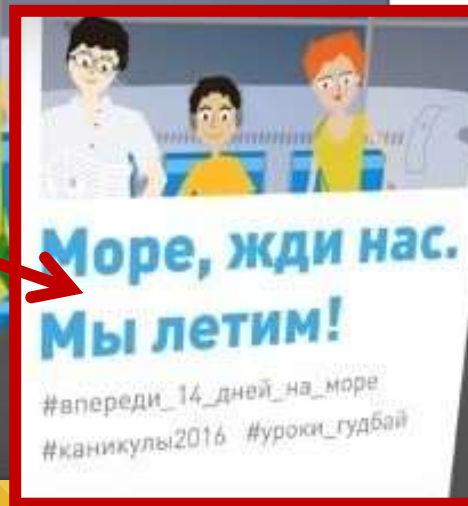
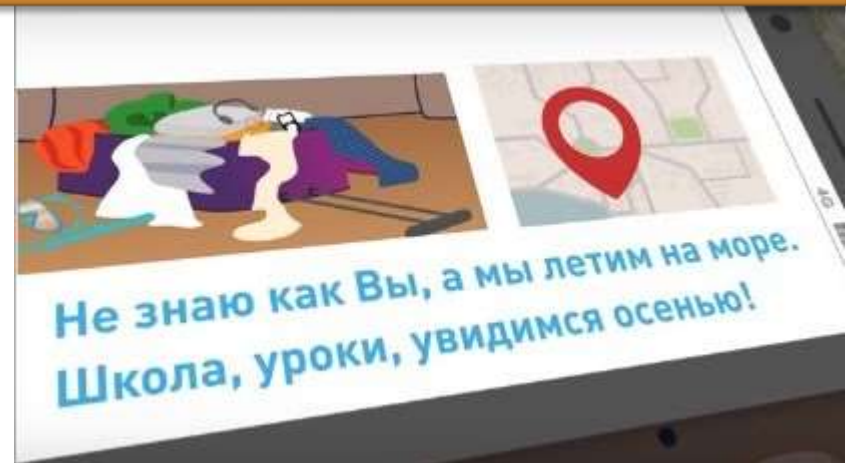


КУКЛА  
ДОЖДЯ

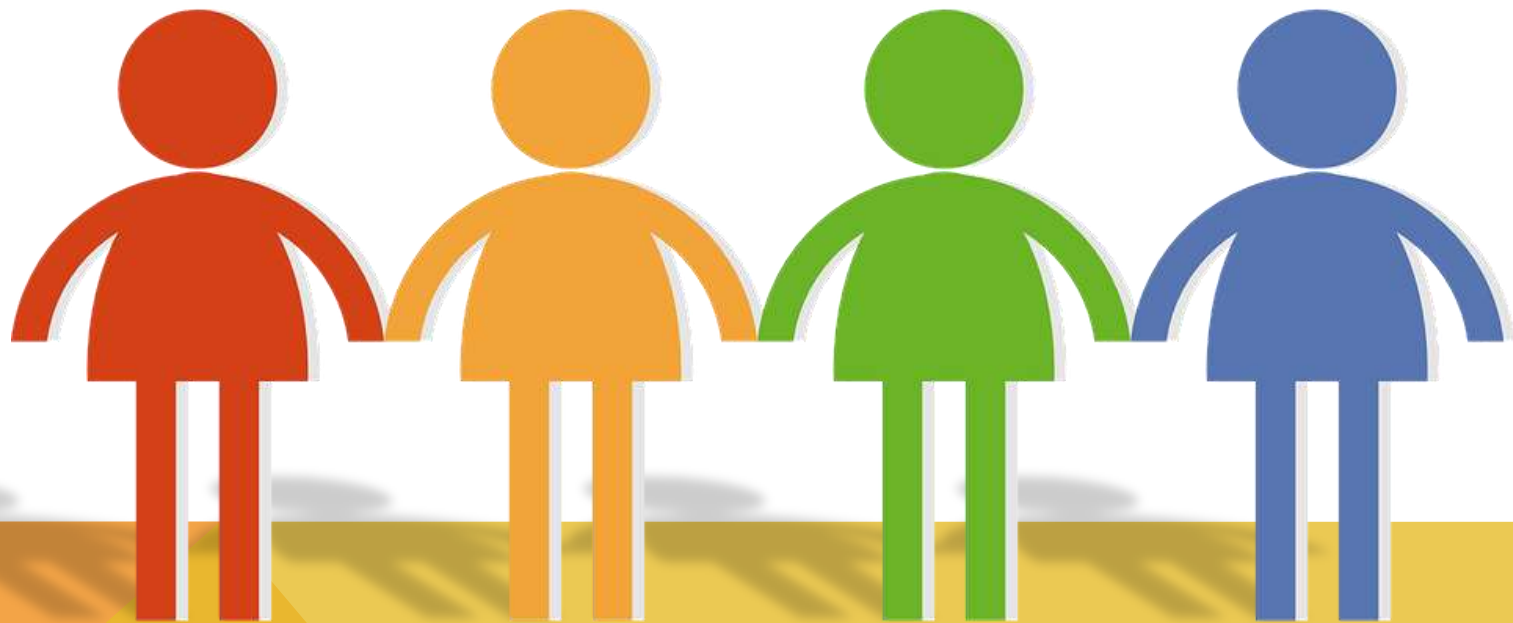


КРУЧЕ  
GUCCI

# НЕ ВЫКЛАДЫВАЙТЕ «ЛИШНЮЮ» ИНФОРМАЦИЮ



# ФЛЕШМОБ / ЧЕЛЛЕНДЖ





<http://персональныеданные.дети>



ЧТО ТЫ ЗНАЕШЬ О ЗАЩИТЕ  
ПЕРСОНАЛЬНЫХ ДАННЫХ?

ИНФОРМАЦИЯ



ПЕРСОНАЛЬНЫЕ ДАННЫЕ

ТЕСТЫ

КОНКУРСЫ

ИГРЫ

МУЛЬТИМЕДИА

О ПРОЕКТЕ





**НЕ ПУБЛИКУЙТЕ ЛИЧНЫЕ ФОТО  
ЛИБО ОГРАНИЧИВАЙТЕ К НИМ ДОСТУП**



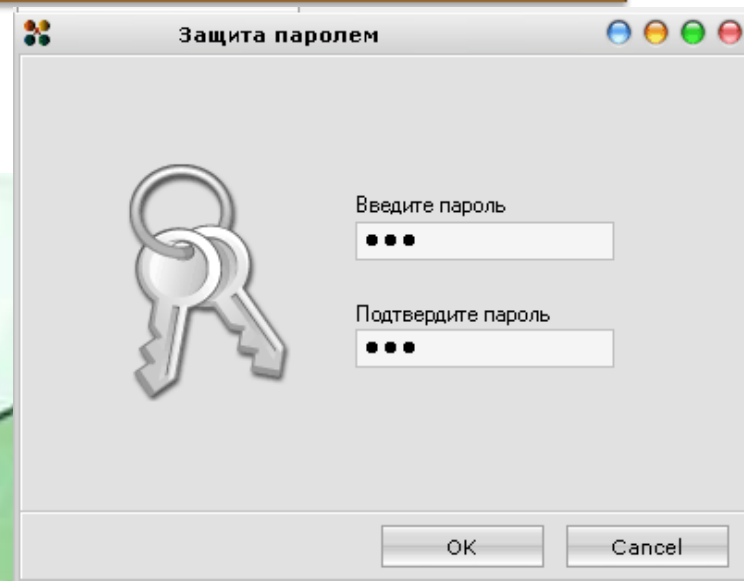
**НЕ ДОБАВЛЯЙТЕ НЕЗНАКОМЫХ ЛЮДЕЙ В «ДРУЗЬЯ»**



# СОБЛЮДАЙТЕ ОСТОРОЖНОСТЬ ПРИ РАЗМЕЩЕНИИ ВИДЕОФАЙЛОВ



# ИСПОЛЬЗУЙТЕ СЛОЖНЫЙ ПАРОЛЬ



# ПРИМЕРЫ ВОЗМОЖНЫХ ПАРОЛЕЙ

**ЯРЫЙ ФУТБОЛИСТ**

**ZHSQ\_AEN<JKVCSN**

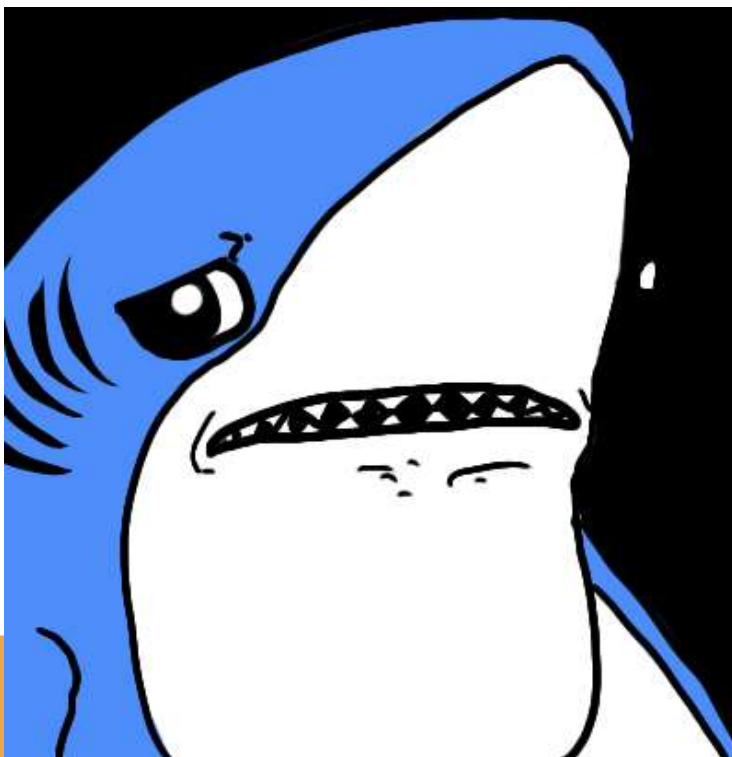


**ЗВЕЗДА МАТЕМАТИКИ**

**PDTPLF\_VFNTVFNBRRB**

# СТЕСНИТЕЛЬНАЯ АКУЛА

18%СNTСYВNTКМУFZ#FREKF^05



# ЧЕСТНАЯ ЛИСА

16ХТСNYFZ\_КВСF01

# НЕ «ЗАПОМИНАЙТЕ» ПАРОЛИ



Настройки

Основные Вкладки Содержимое Приложения Приватность **Защита**

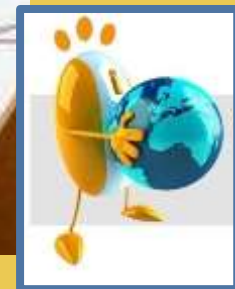
- Предупреждать при попытке веб-сайтов установить дополнения
- Блокировать сайты, подозреваемые в атаках
- Блокировать сайты, подозреваемые в мошенничестве

Пароли

- Запоминать пароли для сайтов**
- Использовать мастер-пароль

Ис...  
Ис...  
Сменить масте...  
Сохранённы...

# НЕ ОТВЕЧАЙТЕ НА НЕЖЕЛАТЕЛЬНЫЕ ПИСЬМА – «СПАМ»





**НЕ ОТКРЫВАЙТЕ ФАЙЛЫ ОТ НЕИЗВЕСТНЫХ ЛЮДЕЙ**



# НЕ ВЕРЬТЕ ВСЕМУ, ЧТО РАЗМЕЩЕНО В ИНТЕРНЕТЕ

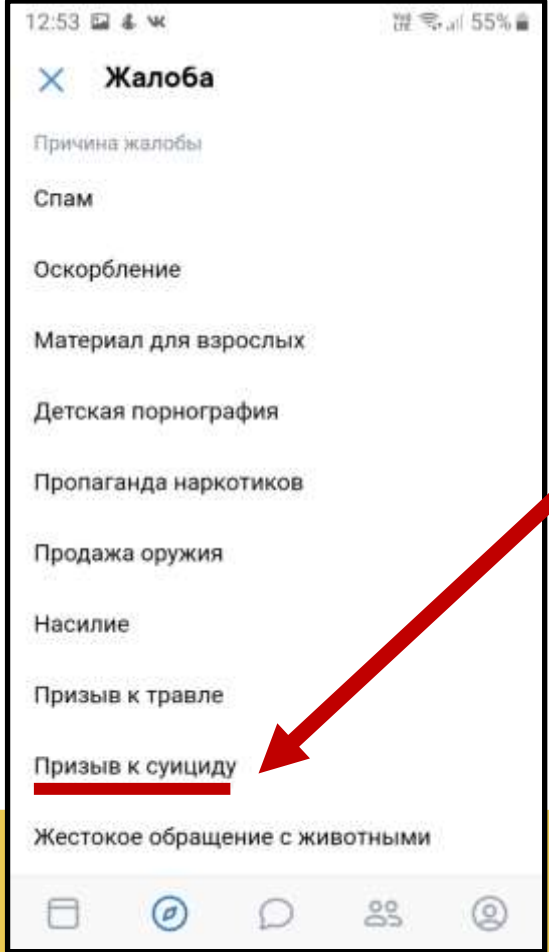
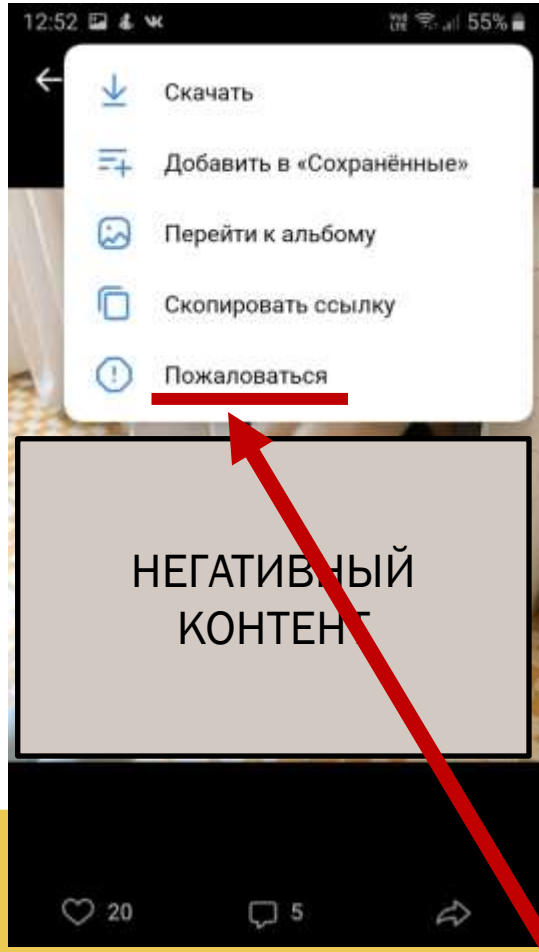
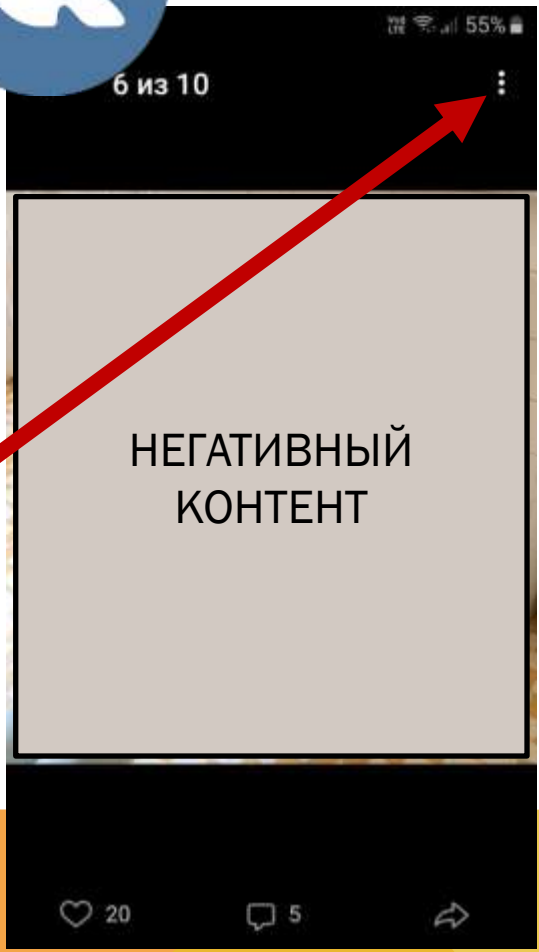


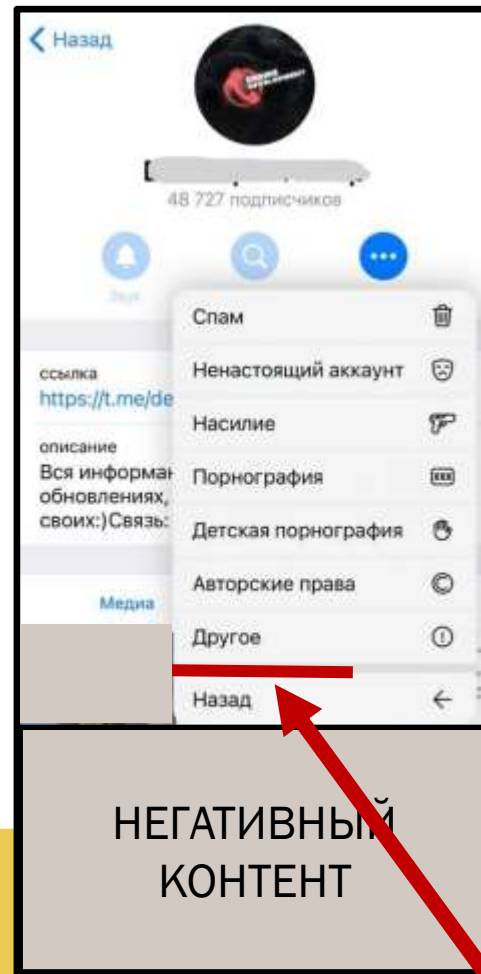
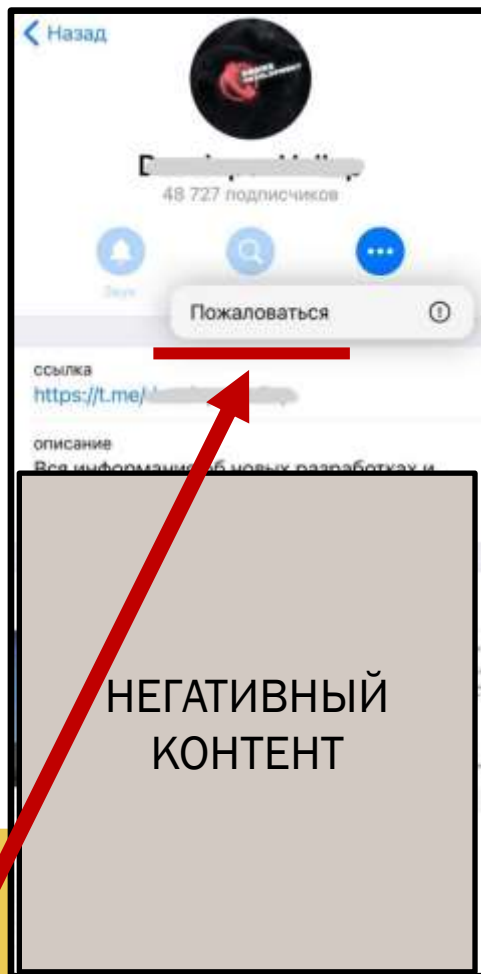
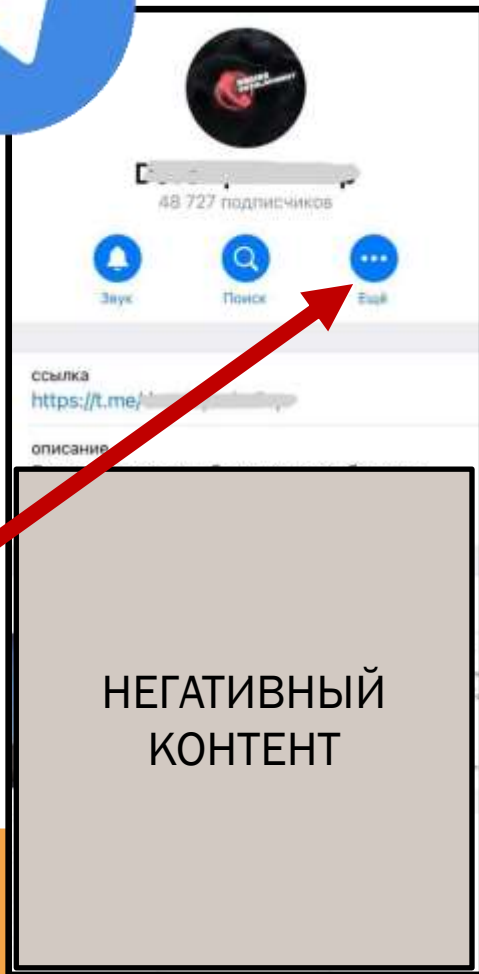
# СОБЛЮДАЙТЕ СЕТЕВОЙ ЭТИКЕТ

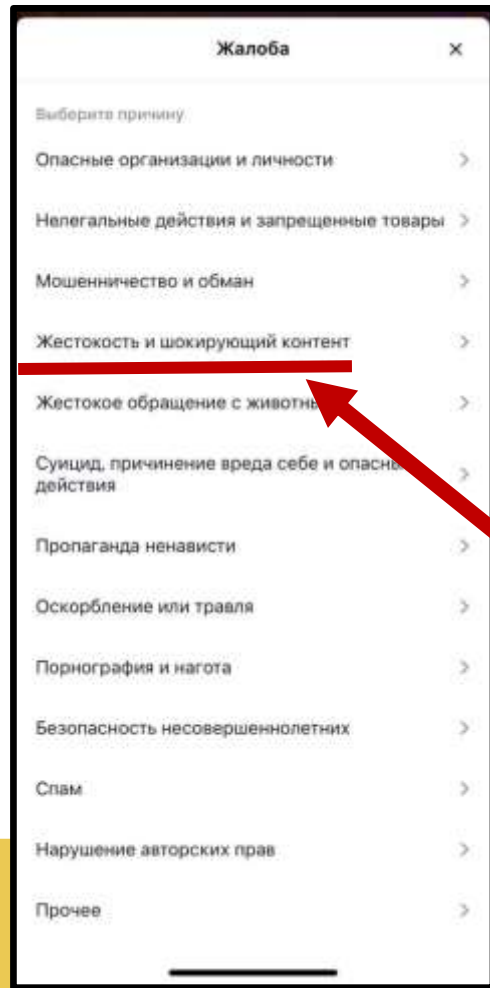
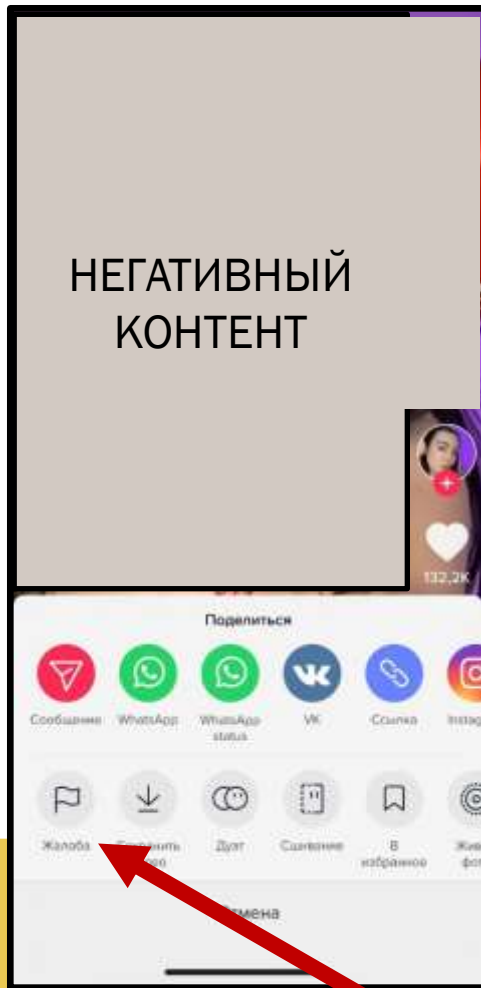
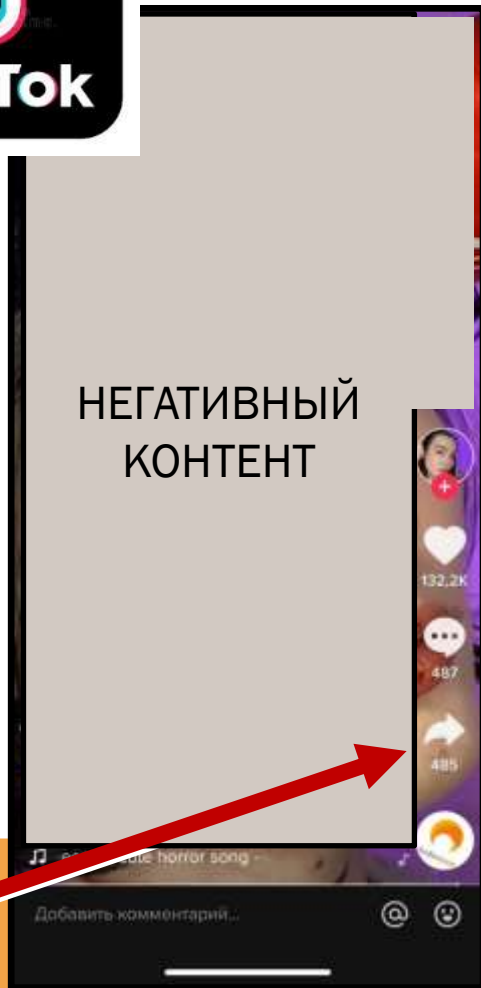




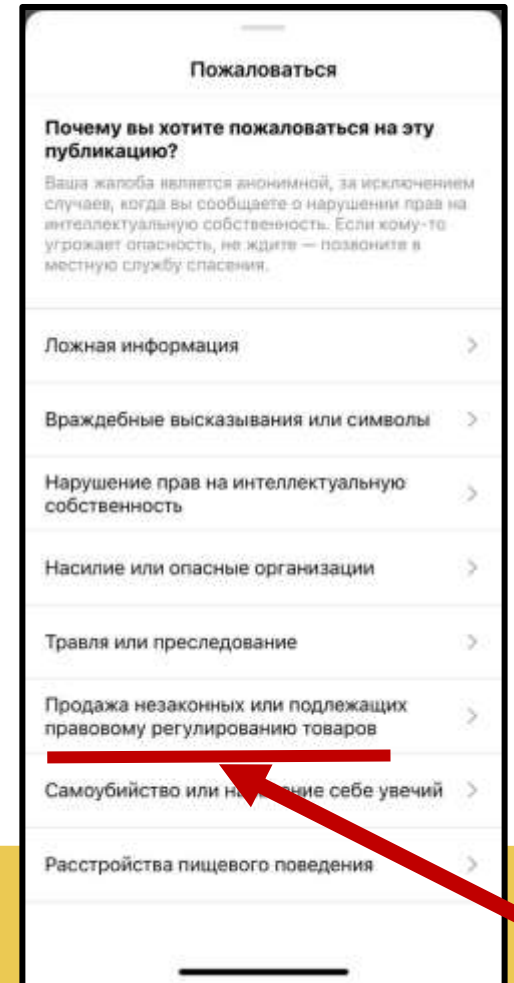
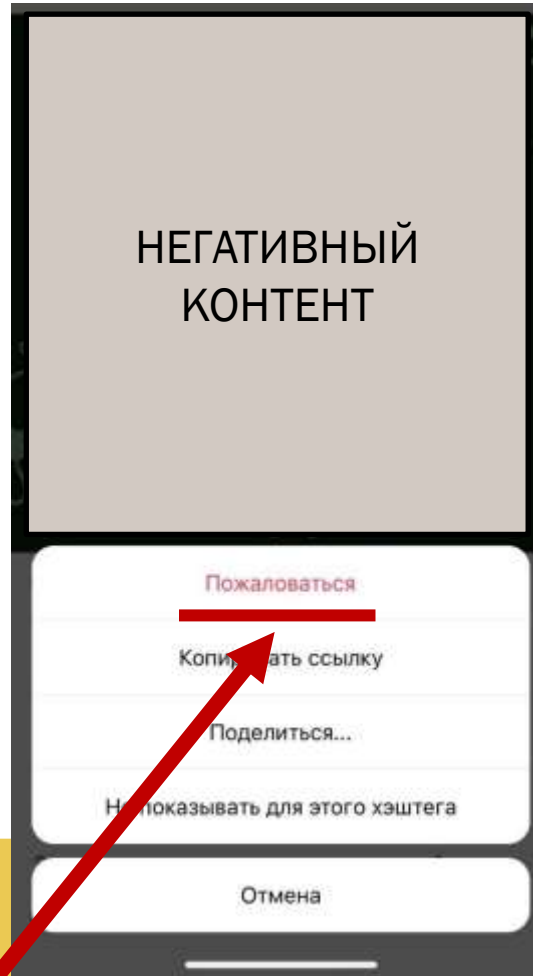
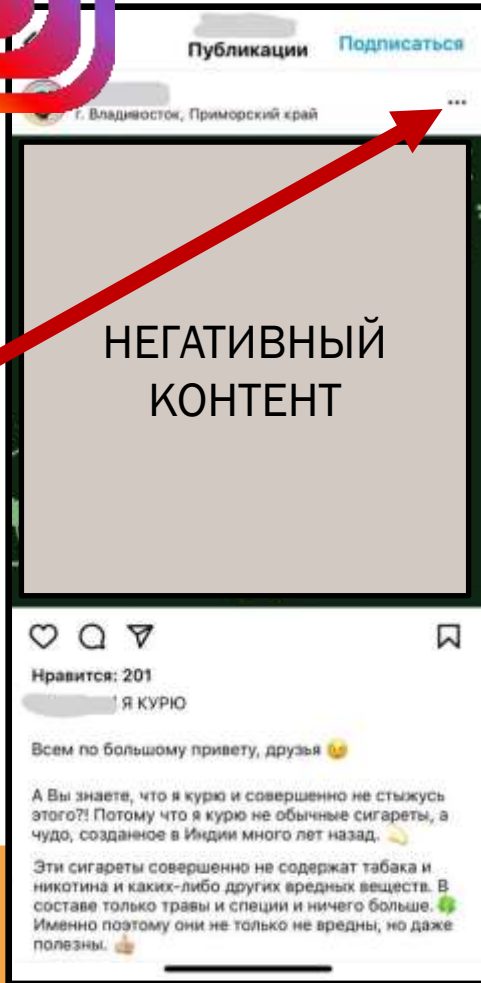














Simon

# ПОСЛЕДСТВИЯ ДОЛГОГО ПРЕБЫВАНИЯ В ИНТЕРНЕТЕ



**УСТАЛОСТЬ**



**УМСТВЕННАЯ И  
ФИЗИЧЕСКАЯ  
ДЕГРАДАЦИЯ,  
ГОЛОВНЫЕ БОЛИ,  
БОЛЕЗНИ**



**СКАНДАЛЫ В СЕМЬЕ**

# **ОГРАНИЧЬ СВОЕ ИГРОВОЕ ВРЕМЯ И ВРЕМЯ ПРЕБЫВАНИЯ В СОЦИАЛЬНЫХ СЕТЯХ**





**«УМНЫЙ ЧЕЛОВЕК НАЙДЁТ ВЫХОД ИЗ ЛЮБОГО СЛОЖНОГО ПОЛОЖЕНИЯ.  
МУДРЫЙ В ЭТОМ ПОЛОЖЕНИИ НЕ ОКАЖЕТСЯ»**

**Жан Поль Рихтер**

